

Сақтандыру нарығының ағымдағы жағдайы 2009 жылғы 1 қазандағы жағдай бойынша

Сақтандыру сыйлықақылары

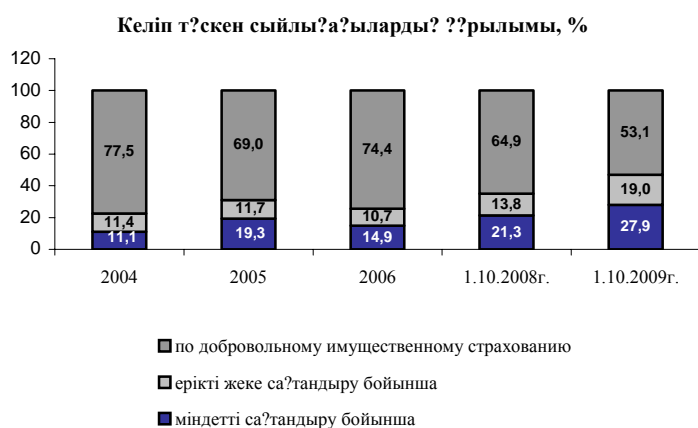
Сақтандыру (қайта сақтандыру) ұйымдарымен тікелей сақтандыру шарттары бойынша қабылданған сақтандыру сыйлықақыларының жиынтық көлемі өткен жылғы осындай кезеңдегі жиналған көлемнен 23,0%-ға аз болып, 83 793,7¹ млн. теңге болды.

Сақтандыру сыйлықақыларының келіп түсуі

млн. теңге

Сақтандыру сыйлықақыларының келіп түсуі	1.10.2008ж.		1.10.2009ж.		1.10.2008ж. салыстырғандағы өзгеріс, %-бен
	Сомасы Сумма	үлесі, % доля, %	Сомасы Сумма	үлесі, % доля, %	
Барлығы, оның ішінде мыналар бойынша:	108 832,7	100,0	83 793,7	100,0	-23,0
Міндетті сақтандыру	23 219,5	21,3	23 368,4	27,9	0,6
Ерікті жеке сақтандыру	14 992,7	13,8	15 917,8	19,0	6,2
Ерікті мүліктік сақтандыру	70 620,5	64,9	44 507,5	53,1	-37,0

Міндетті сақтандыру бойынша сақтандыру сыйлықақыларының көлемі өткен жылдың осындай көрсеткішінен 0,6%-ға асты, ерікті жеке сақтандыру бойынша ұлғаю - 6,2%-ды, ерікті мүліктік сақтандыру бойынша – 37,0%-ды құрады.



2009 жылғы 1 қазандағы жағдай бойынша сақтандыру сыныптары бойынша келіп түскен сақтандыру сыйлықақыларының құрылымына қатысты мынаны айта кетуге болады:

міндетті сақтандыруда – сақтандыру сыйлықақылары түсімдерінің 53,7% (12 551,1 млн. теңге) - көлік құралдары иелерінің азаматтық-құқықтық жауапкершілігін сақтандыру бойынша түскен, 35,0% (8 169,4 млн. теңге) - қызметкердің еңбек (қызметтік) міндеттерін атқарған кезде олардың өмірі мен денсаулығына келтірілген зиян үшін

жұмыс берушінің азаматтық-құқықтық жауапкершілігін сақтандыру бойынша түскен, 3,9% (902,4 млн. теңге) - қызметі үшінші тұлғаларға зиян келтіру қаупімен байланысты объект иелерінің азаматтық-құқықтық жауапкершілігін сақтандыру бойынша түскен және өзгелері – 7,4% құрады.

ерікті жеке сақтандырудағы сақтандыру сыйлықақылары түсімдерінің 20,4% (3 252,0 млн. теңге) жазатайым жағдайлардан сақтандыру бойынша, аурулардан сақтандыру бойынша – 40,8% (6 495,2 млн. теңге), өмірді сақтандыру бойынша – 5,8% (927,2 млн. теңге), аннуитеттік сақтандыру бойынша – 33,0% (5 245,9 млн. теңге) түскен.

ерікті мүліктік сақтандыруда – 14,5% (6 475,1 млн. теңге) – басқа да қаржылық шығындардан сақтандыру бойынша, 45,8% (20 382,2 млн. теңге) - мүлікті сақтандыру бойынша (автомобиль, әуе, теміржол, су көліктерін және жүкті сақтандыруды қоспағанда), 16,4% (7 295,8 млн. теңге) азаматтық-құқықтық жауапкершілікті сақтандыру бойынша (автомобиль, әуе және су көлігі иелерінің азаматтық-құқықтық жауапкершілігін қоспағанда) және басқалар бойынша - 23,3% түскен.

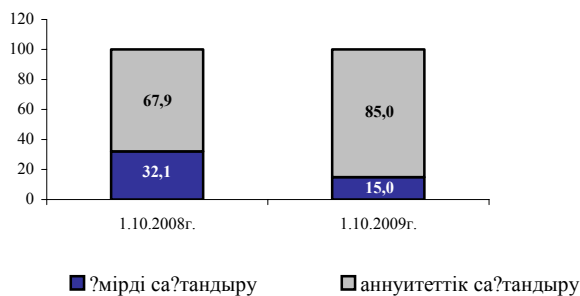
¹ Сوما қайта сақтандыру шарттары бойынша қабылданған сақтандыру сыйлықақылары шегеріле отырып, көрсетілген

Сақтандыру салалары бойынша (life, non-life) жиналған сақтандыру сыйлықақыларының көлемі былайша көрініс алады:

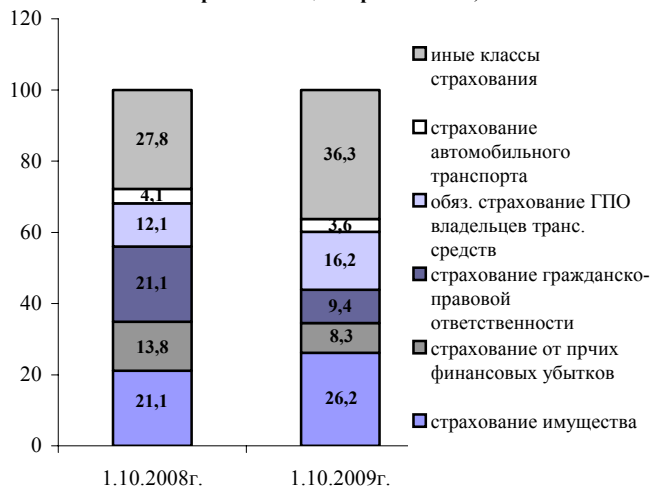
млн. теңге

Сақтандыру салалары бойынша сақтандыру сыйлықақыларының түсуі	1.10.2008ж.		1.10.2009ж.		1.10.2008ж. салыстырғандағы өзгеріс, %-бен
	Сомасы	үлесі, %	Сомасы	үлесі, %	
Барлығы сақтандыру салалары бойынша	108 832,7	100,0	83 793,7	100,0	-23,0
Өмірді сақтандыру	4 188,8	3,8	6 170,6	7,4	47,3
Жалпы сақтандыру	104 643,9	96,2	77 623,1	92,6	-25,8

"Өмірді сақтандыру" саласы бойынша сақтандыру сыйлықақыларының түсуі, %



Структура поступивших страховых премий по отрасли "общее страхование", %



«Өмірді сақтандыру» саласы. 2009 жылғы 1 қазандағы жағдай бойынша «өмірді сақтандыру» саласы бойынша жинақталған сақтандыру сыйлықақыларының көлемі 6 170,6 млн. теңге болды, бұл өткен жылдың осыған ұқсас күніне 47,3% артық. Жиынтық сыйлықақыларындағы «өмірді сақтандыру» саласы бойынша жинақталған сақтандыру сыйлықақыларының үлесі есеп беру күнінде, 2008 жылғы 1 қазандағы 3,8% қарағанда 7,4% болды.

«Жалпы сақтандыру» саласы. «жалпы сақтандыру» саласы бойынша 2009 жылғы қаңтар –қыркүйек айларында жинақталған сақтандыру сыйлықақыларының көлемі 77 623,1 млн. теңгені құрады, бұл 2008 жылғы осыған ұқсас кезеңдегіден 25,8% аз.

Қайта сақтандыру

Қайта сақтандыруға берілген сақтандыру сыйлықақыларының көлемі 41 302,5 млн. теңгені немесе жиынтық сақтандыру сыйлықақылары көлемінің 49,3% құрады. Бұл ретте Қазақстан Республикасының резидент еместеріне қайта сақтандыруға жиынтық сақтандыру сыйлықақылар көлемінің 45,0% берілді.

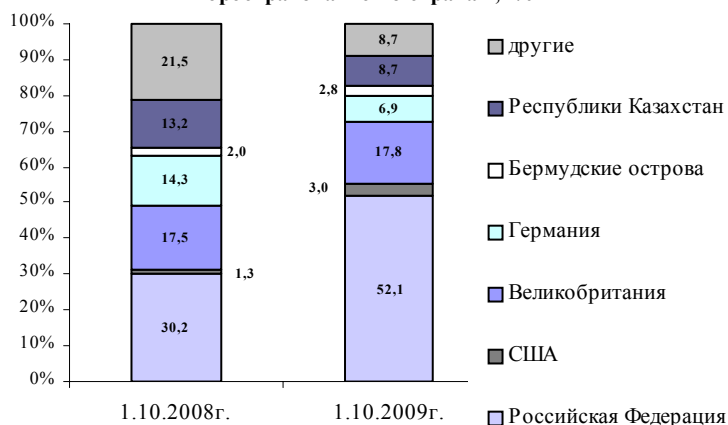
Сақтандыру (қайта сақтандыру) ұйымдарының қайта сақтандыру шарттары

бойынша қабылдаған сақтандыру сыйлықақыларының жалпы сомасы 20 336,4 млн. теңге болды. Бұл ретте Қазақстан Республикасының резидент еместерінен қайта сақтандыруға қабылдаған сақтандыру сыйлықақыларының сомасы 15 906,6 млн. теңгені құрады

млн. теңге

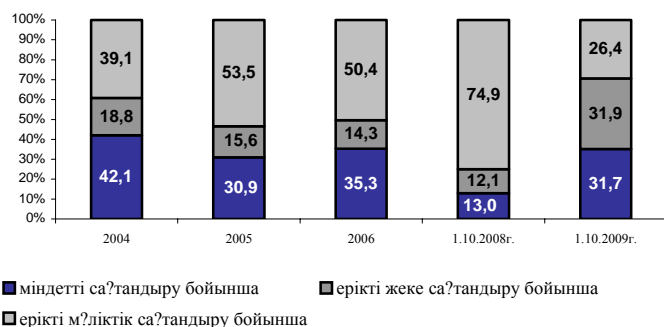
Қайта сақтандыруға берілген сақтандыру сыйлықақылары	1.10.2008ж.		1.10.2009ж.	
	Сомасы	жиынтық сыйлықақылардағы үлесі, %-бен	Сомасы	жиынтық сыйлықақылардағы үлесі, %-бен
Барлығы қайта сақтандыруға берілген, оның ішінде	52 573,9	48,3	41 302,5	49,3
резидент еместерге	45 630,5	41,9	37 700,3	45,0
резиденттерге	6 943,4	6,4	3 602,2	4,3
Барлығы резидент еместерден қайта сақтандыруға қабылданған	9 167,0	8,4	15 906,6	19,0

Структура страховых премий, переданных на перестрахование по странам, %



Қайта сақтандыруға берілген сақтандыру сомаларының жалпы сомасында негізгі бөлігі ерікті мүліктік сақтандыру бойынша ерікті мүлікті сақтандыру сыйлықақыларына – 92,6%, келді, міндетті сақтандыру бойынша 6,3%, ерікті жеке сақтандыру бойынша - 1,1%.

Сақтандыру төлемдерінің құрамы, %



Сақтандыру төлемдері

2009 жылғы 9 айда жүргізілген сақтандыру төлемдерінің жалпы көлемі өткен жылдың осыған ұқсас кезеңмен салыстырғанда 62,0%-ға төмендеп, 18 484,3² млн. теңге құрады. Бұл ретте қайта сақтандыру ұйымдарынан қайта сақтандыру бойынша өтемақы есебінен сақтандыру төлемдерінің үлесі 29,9% (5 526,6 млн. теңге) құрады.

млн. теңге

Сақтандыру төлемдері	1.10.2008ж.		1.10.2009ж.		1.10.2008ж. салыстырғандағы өзгерістер, %-бен
	сомасы	үлесі, %	сомасы	үлесі, %	
Барлығы, оның ішінде мыналар бойынша:	48 606,6	100,0	18 484,3	100,0	-62,0
Міндетті сақтандыру	6 315,7	13,0	5 866,8	31,7	-7,1
Ерікті жеке сақтандыру	5 863,5	12,1	5 905,2	31,9	0,7
Ерікті мүліктік сақтандыру	36 427,4	74,9	6 712,3	36,4	-81,6

2009 жылғы 1 қазандағы жағдай бойынша сақтандыру сынаптары бойынша жүргізілген сақтандыру төлемдерін қарағанда кезеңде мыналарды айта кетуге болады:

міндетті сақтандыруда – көлік құралдары иелерінің азаматтық-құқықтық жауапкершілігін сақтандыру бойынша сақтандыру төлемдері 43,5% (2 549,9 млн. теңге) құрады, қызметкердің еңбек (қызметтік) міндеттерін атқарған кезде оның өмірі мен денсаулығына келтірілген зиян үшін жұмыс берушінің азаматтық-құқықтық жауапкершілігін сақтандыру бойынша - 47,2% (2 770,2 млн. теңге), өсімдік шаруашылығындағы сақтандыру бойынша - 8,9% (524,2 млн. теңге) және басқалары - 0,4%;

ерікті жеке сақтандыруда - аурулардан сақтандыру бойынша - 71,3% (4 207,6 млн. теңге), жазатайым оқиғалардан сақтандыру бойынша сақтандыру төлемдері -8,1% (478,4 млн. теңге), аннуитеттік сақтандыру бойынша - 17,9% (1 057,2 млн. теңге), өмірді сақтандыру бойынша - 2,7% (161,9 млн. теңге) құрады;

² Сума қайта сақтандыруға қабылдаған шарттар бойынша жүзеге асырылған сақтандыру төлемдері шегеріліп көрсетілген

ерікті мүлікті сақтандыруда - басқа да қаржылық шығындардан сақтандыру бойынша - 15,4% (1 031,5 млн. теңге), автомобиль көлігін сақтандыру бойынша - 17,5% (1 173,6 млн. теңге), мүлікті сақтандыру бойынша (автомобиль, әуе, теміржол, су көліктерін және жүктерді сақтандыруды қоспағанда) 53,6% (3 595,6 млн. теңге), басқалар -13,5% .

2009 жылғы 9 айда жасалған сақтандыру төлемдерінің жалпы сомасы бойынша сақтандыру төлемдерінің мейлінше көп көлемі аурулардан сақтандыруына келеді – жиынтық төлем сомасының 22,8%.

Сақтандыру нарығы бойынша жалпы мәліметтер

2009 жылғы 1 қазандағы жағдай бойынша Қазақстан Республикасының сақтандыру нарығында 43 сақтандыру ұйымы (оның ішінде: 7- өмірді сақтандыру бойынша), 12 сақтандыру брокері және 63 актуарий лицензияланған қызметті жүзеге асырды.

Сақтандыру секторының институционалды құрылымы	1.10.2008ж.	1.10.2009ж.
Сақтандыру ұйымдарының саны, оның ішінде:	44	43
өмірді сақтандыру бойынша	8	7
Сақтандыру брокерлерінің саны	12	12
Актуарийлер саны	49	63

Есепті күнге 32 сақтандыру (қайта сақтандыру) ұйымы «Сақтандыру төлемдеріне кепілдік беру қоры» АҚ қатысушысы болып табылады.

Капитал. 2009 жылғы 1 қазандағы жағдай бойынша сақтандыру ұйымдарының меншікті капиталының жиынтық мөлшері 182 346,9 млн. теңгені құрады

млн. теңге

Қаржылық көрсеткіштер	1.10.2008ж.	1.10.2009ж.	1.10.2008ж. салыстырғандағы өзгерістер, %-бен
Жиынтық активтер	281 676,5	307 202,7	9,1
Міндеттемелер	119 527,6	124 855,8	4,5
оның ішінде сақтандыру резервтері	97 074,1	109 213,9	12,5
басқа міндеттемелер	22 453,5	15 641,9	-30,3
Меншікті капитал (баланс бойынша)	162 148,9	182 346,9	12,5

Активтер. 2009 жылғы 1 қазанда сақтандыру ұйымдары активтерінің жиынтық көлемі 307 202,7 млн. теңгені құрады, бұл 2008 жылғы 1 қазандағы осыған ұқсас көрсеткішімен салыстырғанда 9,1% көп, оның ішінде:

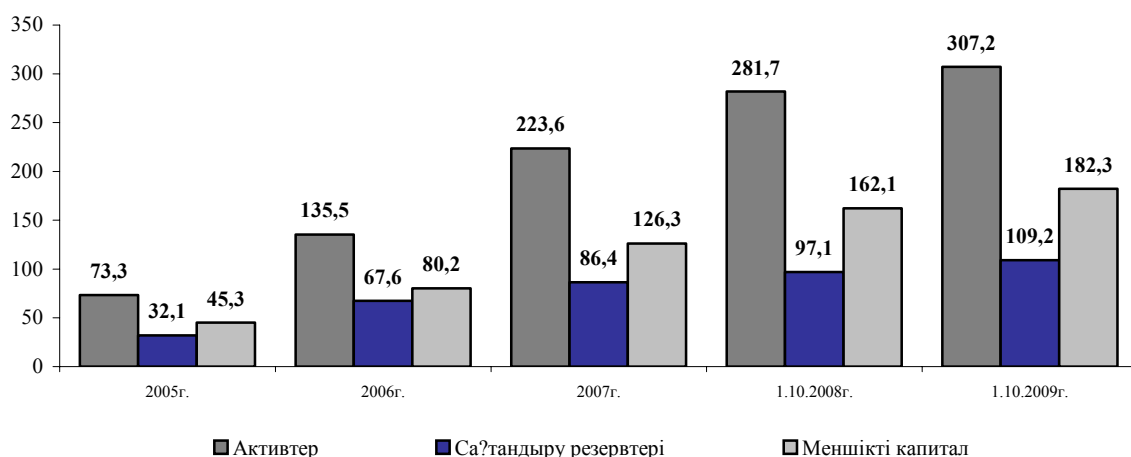
млн. теңге

Активтер	1.10.2008ж.		1.10.2009ж.		1.10.2008ж. салыстырғандағы өзгерістер, %-бен
	Сома	үлесі, %	Сома	үлесі, %	
Ақша	4 956,4	1,8	10 930,4	3,6	в 2,2 раза
Орналастырылған салымдар	82 230,0	29,2	70 653,4	23,0	-14,1
Бағалы қағаздар	84 958,9	30,2	125 968,1	41,0	48,3
«кері РЕПО» операциялары	23 291,5	8,3	9 764,5	3,2	-58,1
Сақтанушылардан және делдалдардан алынатын сақтандыру сыйлықақылары	29 687,5	10,5	23 378,5	7,6	-21,3
Негізгі құрал-жабдықтар	4 621,3	1,6	4 226,7	1,4	-8,5
Қайта сақтандыру активтері	39 994,0	14,2	45 971,1	14,9	14,9
Басқа дебиторлық берешек	7 808,3	2,8	11 677,1	3,8	49,5
Басқа активтер	4 128,6	1,4	4 632,9	1,5	12,2
Активтер жиынтығы	281 676,5	100,0	307 202,7	100,0	9,1

Міндеттемелер. 2009 жылғы 1 қазандағы жағдай бойынша сақтандыру (қайта сақтандыру) ұйымдары міндеттемелерінің сомасы 124 855,8 млн. теңге болды, бұл өткен жылдың осыған ұқсас күнге қарағанда 4,5%-ға артық.

Есепті күнге қолданыстағы сақтандыру және қайта сақтандыру шарттары бойынша қабылдаған міндеттемелерінің орындалуын қамтамасыз ету үшін сақтандыру (қайта сақтандыру) ұйымдарымен қалыптастырылған сақтандыру резервтерінің көлемі 109 213,9 млн. теңге құрады, бұл 2008 жылғы 1 қазанда қалыптастырылған резервтер көлемінен 12,5%-ға көп.

Активтерді, меншікті капиталды және сақтандыру резервтерінің динамикасы, млрд. теңге



Инвестициялық портфель

млн. теңге

Инвестициялық портфель	1.10.2008ж.		1.10.2009ж.		1.10.2008ж. салыстырғандағы өзгерістер, %-бен
	Сума	үлесі, %	Сума	үлесі, %	
ҚР мемлекеттік бағалы қағаздары	15 028,9	7,9	37 769,7	18,3	2,5 есе
Екінші деңгейдегі банктердегі салымдар	82 230,0	43,2	70 653,4	34,2	-14,1
Халықаралық қаржы ұйымдарының бағалы қағаздары	32,6	0,0	2 166,3	1,1	66,4 есе в 66,4 раза
Инвестициялық қорлардың пайлары	145,5	0,1	149,8	0,1	3,0
ҚР эмитенттерінің мемлекеттік емес бағалы қағаздары	67 143,4	35,2	64 186,6	31,1	-4,4
Шетел эмитенттерінің мемлекеттік бағалы қағаздары	1 269,2	0,7	5 614,8	2,7	4,4 есе в 4,4 раза
ҚР резиденттері емес эмитенттердің мемлекеттік емес бағалы қағаздары	1 339,3	0,7	16 080,9	7,8	12 есе в 12 раз
«Кері РЕПО» операциялары	23 291,5	12,2	9 764,5	4,7	-58,1
Жиынтығы	190 480,4	100,0	206 386,0	100,0	8,4

2009 жылғы 1 қазандағы жағдай бойынша сақтандыру (қайта сақтандыру) ұйымдарының инвестициялық портфелін қараған кезде ҚР мемлекеттік бағалы қағаздардың абсолюттік мәнінде ұлғайғанын байқауға болады, мысалы, есепті күнге инвестициялық портфельдің жалпы көлеміндегі үлесі, 2008 жылғы 1 қазандағы 7,9% қарағанда 18,3% құрады.

Сақтандыру нарығының шоғырлануы

Қаралатын кезеңде сақтандыру сыйлықақылары бойынша сақтандыру нарығының шоғырлануы деңгейінің өскені және сақтандыру төлемдері бойынша төмендегені байқалады. 5 ірі сақтандыру компанияларының үлесіне жиынтық сақтандыру сыйлықақыларының 52,0% және сақтандыру төлемдерінің 48,5% келеді. Сақтандыру нарығының жиынтық активтерінің бес ірі сақтандыру компанияның үлесі 52,3% құрады.

Жиынтық көрсеткіштерінен сақтандыру нарығының жиынтық көрсеткіштерінің үлесі, %	1.10.2008ж.	1.10.2009ж.
Бес ірі сақтандыру компанияның сақтандыру сыйлықақылары	50,3	52,0
Он ірі сақтандыру компанияның сақтандыру сыйлықақылары	67,2	69,3
Бес ірі сақтандыру компанияның сақтандыру төлемдері	69,3	48,5
Он ірі сақтандыру компанияның сақтандыру төлемдері	79,9	70,6
Бес ірі сақтандыру компанияның активтері	52,9	52,3
Бес ірі сақтандыру компанияның меншікті капиталы	57,2	60,8

Сақтандыру секторының негізгі көрсеткіштері	2008ж.	1.10.2009ж.
ЖІӨ, млрд. теңге	16052,9	16 865,2 ³
Сақтандыру сыйлықақыларының ЖІӨ-ге қатынасы, %-бен	0,68	0,50 ⁴
Меншікті капиталдың ЖІӨ-ге қатынасы, %-бен	1,01	1,08
Активтердің ЖІӨ-ге қатынасы, %-бен	1,75	1,82
Сақтандыру сыйлықақыларының халықтың жан басына шаққандағы қатынасы, теңгемен	7 009	5 304

Ақпаратты Қазақстан Республикасы Қаржы нарығын және қаржы ұйымдарын реттеу мен қадағалау агенттігі дайындады.

³ – ҚР Экономика және бюджеттік жоспарлау министрлігінің ресми сайтынан алынған деректер Үкіметтің 2008 жылғы 26 тамыздағы мәжілісінде мақұлданған Қазақстан Республикасының әлеуметтік-экономикалық дамуы және бюджеттік параметрлерінің 2009-2013 жылдарға арналған болжамына өзгерістерге сәйкес (Үкімет мәжілісінің 2008 жылғы 26 тамыздағы № 32 хаттамасы).

⁴ – 2009 жылғы қаңтар-қыркүйек айларында қабылданған сақтандыру сыйлықақылары.

⁵ – Қазақстан Республикасының Статистика Агенттігінің деректері бойынша 01.03.2009ж. жағдай бойынша ҚР халық саны 15 797 297 адам болды.