

## 2009 жылғы 1 қаңтардағы сақтандыру нарығының ағымдағы жағдайы

### Сақтандыру сыйлықақылары

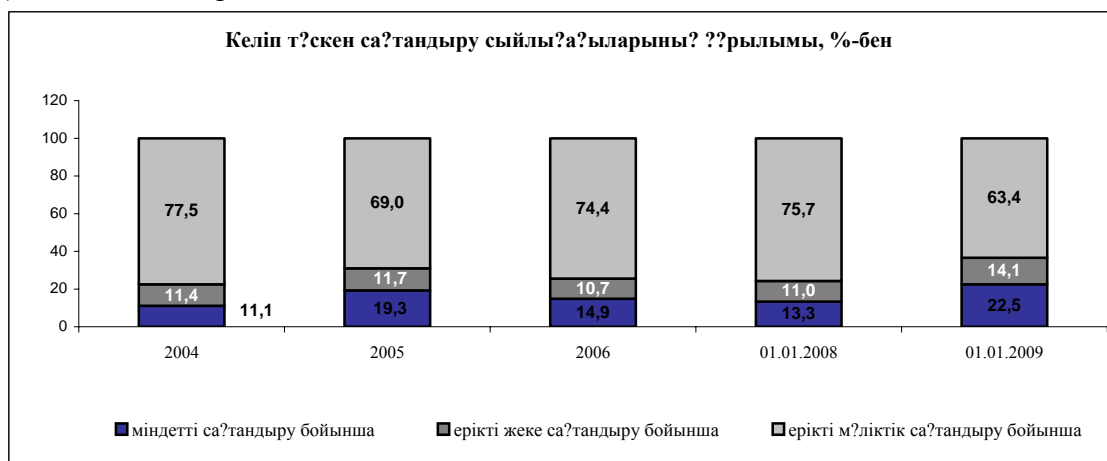
2008 жыл ішінде сақтандыру (қайта сақтандыру) ұйымдарының тікелей сақтандыру шарттары бойынша қабылдаған сақтандыру сыйлықақыларының жиынтық көлемі өткен жылдың осыған ұқсас кезеңінде жиналған көлемінен 9,4 %-ға азайып, 133,5<sup>1</sup> млрд. теңге болды.

### Сақтандыру сыйлықақыларының келіп түсуі

Сақтандыру сыйлықақыларының келіп түсуі	01.01.2008ж.		01.01.2009ж.		01.01.2008 ж. салыстырғандағы өзгерістер, %-бен
	Сомасы	Үлесі, %-бен	Сомасы	Үлесі, %-бен	
Барлығы, оның ішінде мыналар бойынша:	147 343,3	100,0	133 487,6	100,0	-9,4
Міндетті сақтандыру	19 667,8	13,3	29 989,3	22,5	52,5
Ерікті жеке сақтандыру	16 193,4	11,0	18 883,8	14,1	16,6
Ерікті мүлдітік сақтандыру	111 482,1	75,7	84 614,5	63,4	-24,1

Міндетті сақтандыру бойынша сақтандыру сыйлықақыларының көлемі өткен жылдың осындай көрсеткішінен 52,5 %-ға өсіп, ерікті жеке сақтандыру бойынша ұлғаю 16,6 %-ды, ерікті мүлдітік сақтандыру бойынша кему – 24,1 %-ды құрады.

Сонымен, әлемдік дағдарыс жағдайларында кредит (ең алдымен автомобиль мен тұрғын үйге) берудің міндетті талабы сақтандыру болып табылатын банктік сақтандырудың қысқару үрдісі, сондай-ақ сақтандырудың ерікті түрлері бойынша сыйлықақылар көлемінің төмендеуі (өмірді корпоративтік сақтандыру корпорациялар бюджеттерінің қысқаруына ілінгені) байқалып отыр.



2009 жылғы 1 қаңтардағы жағдай бойынша сақтандыру сыныптары бойынша келіп түскен сақтандыру сыйлықақыларының құрылымына қатысты мынаны айта кетуге болады:

<sup>1</sup> сомасы қайта сақтандыру шарттары бойынша қабылданған сақтандыру төлемдерін шегергенде көрсетіліп отыр  
<sup>1</sup> сумма указана за вычетом страховых выплат, принятых по договорам перестрахования

Касательно структуры поступления страховых премий по классам страхования по состоянию на 1 января 2009 года можно отметить следующее:

**міндетті сақтандыруда** – сақтандыру сыйлықақылары түсімдерінің 56,3 %-ы (16,9 млрд. теңге) көлік құралдары иелерінің азаматтық-құқықтық жауапкершілігін сақтандыру бойынша түскен, 32,0 %-ы (9,6 млрд. теңге) қызметкердің еңбек (қызметтік) міндеттерін атқарған кезде олардың өмірі мен денсаулығына келтірілген зиян үшін жұмыс берушінің азаматтық-құқықтық жауапкершілігін сақтандыру бойынша түскен, 4,0 %-ы (1,2 млрд. теңге) қызметі үшінші тұлғаларға зиян келтіру қаупімен байланысты объект иелерінің азаматтық-құқықтық жауапкершілігін сақтандыру және басқалар бойынша – 7,7 % түскен.

**ерікті жеке сақтандыруда** – сақтандыру сыйлықақылары түсімдерінің 24,9 %-ы (4,7 млрд. теңге) жазатайым жағдайлардан сақтандыру бойынша түскен, аурулардан сақтандыру бойынша – 44,4 % (8,0 млрд. теңге), өмірді сақтандыру бойынша – 9,5 % (1,8 млрд. теңге), аннуитеттік сақтандыру бойынша – 21,2 % (4,0 млрд. теңге) болып келеді.

**ерікті мүлiктік сақтандыруда** – басқа да қаржылық шығындардан сақтандыру бойынша - 19,5 % (16,5 млрд. теңге), мүлiкті сақтандыру бойынша (автомобиль, әуе, теміржол, су көліктерін және жүктерді сақтандыруды қоспағанда) – 31,7 % (26,8 млрд. теңге), азаматтық-құқықтық жауапкершілікті сақтандыру бойынша (автомобиль көлігі, әуе көлігі және су көлігі иелерінің азаматтық-құқықтық жауапкершілігін қоспағанда) – 30,4 % (25,7 млрд. теңге) және басқалар бойынша – 18,4 % болды.

Сақтандыру салалары бойынша (life, non-life) жиналған сақтандыру сыйлықақыларының көлемі былайша көрініс алады:

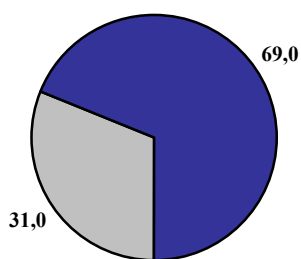
Объем страховых премий, собранных по отраслям страхования (life, non-life) выглядел следующим образом:

Сақтандыру салалары бойынша сақтандыру сыйлықақыларының келіп түсуі	01.01.2008ж.		01.01.2009ж.		01.01.2008 ж. салыстырғандағы өзгерістер, %-бен
	Сомасы	Үлесі, %-бен	Сомасы	Үлесі, %-бен	
Сақтандыру салалары бойынша барлығы	147 343,3	100,0	133 487,6	100,0	-9,4
Өмірді сақтандыру	4 663,3	3,2	5 779,1	4,3	23,9
Жалпы сақтандыру	142 680,0	96,8	127 708,5	95,7	-10,5

**"Өмірді сақтандыру" саласы.** 2009 жылғы 1 қаңтардағы жағдай бойынша "өмірді сақтандыру" саласында жиналған сақтандыру сыйлықақыларының көлемі 5,8 млрд. теңге болды, бұл өткен жылдың осындай күніне қарағанда 23,9 %-ға көп. Жиынтық сыйлықақылардағы "өмірді сақтандыру" саласы бойынша жиналған сақтандыру сыйлықақыларының үлесі есептік кезеңде 2008 жылғы 1 қаңтардағы 3,2 %-ға қарсы 4,3 % болды.

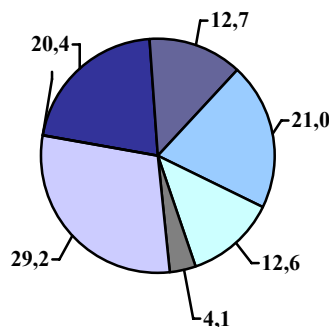
**"Жалпы сақтандыру" саласы.** "Жалпы сақтандыру" саласы бойынша 2008 жыл ішінде жиналған сақтандыру сыйлықақыларының көлемі 127,7 млрд. теңге болды, бұл 2008

"Өмірді сақтандыру" саласы бойынша сақтандыру сыйлықақыларының түсімінің құрамы



■ өмірді сақтандыру ■ аннуитеттік сақтандыру

"Жалпы сақтандыру" саласы бойынша сақтандыру сыйлықақыларының құрамы



- өмірді сақтандыру
- басқа да қаржылық шығындардан сақтандыру
- азаматтық-құқықтық жауапкершілікті сақтандыру
- көлік құралдары иелерінің АЖ міндетті сақтандыру
- автомобиль көлігін сақтандыру
- сақтандырудың өзге де сыныптары
- Сектор 7

жылғы осындай кезеңге қарағанда 10,5 % -ға аз.

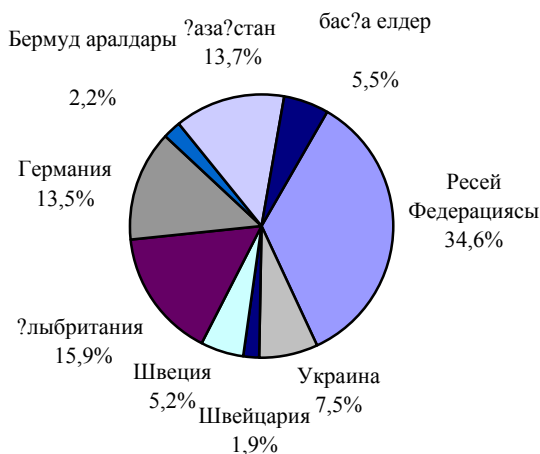
### Қайта сақтандыру

Қайта сақтандыруға берілген сақтандыру сыйлықақыларының көлемі 60,4 млрд. теңге немесе сақтандыру сыйлықақыларының жиынтық көлемінің 45,2 %-ы болды. Бұл ретте, резидент еместерге қайта сақтандыруға сақтандыру сыйлықақыларының жиынтық көлемінің 38,9 %-ы берілді.

Қайта сақтандыру шарттары бойынша сақтандыру (қайта сақтандыру) ұйымдары қабылдаған сақтандыру сыйлықақыларының жалпы сомасы 16,5 млрд.теңге болды. Бұл ретте, резидент еместерден қайта сақтандыруға қабылданған сақтандыру сыйлықақыларының сомасы 8,8 млрд.теңге болды.

Қайта сақтандыруға берілген сақтандыру сыйлықақылары	01.01.2008ж.		01.01.2009ж.	
	Сомасы	жиынтық сыйлықақыл ардағы үлесі, %-бен	Сомасы	жиынтық сыйлықақыл ардағы үлесі, %-бен
Қайта сақтандыруға берілген барлығы, оның ішінде	61 681, 2	41,9	60 375,0	45,2
резидент еместерге	49 355,2	33,5	51 875,7	38,9
резиденттерге	12 326,0	8,4	8 499,3	6,4
Резидент еместерден қайта сақтандыруға қабылданған барлығы	3 035,0	2,1	8 797,3	6,6

Елдер бойынша қайта сақтандыруға берілген сақтандыру сыйлықақыларының үлесі, %



Қайта сақтандыруға берілген сақтандыру сыйлықақыларының жалпы сомасында негізгі үлесті ерікті мүліктік сақтандыру бойынша сыйлықақылар – 92,6 %, ерікті жеке сақтандыру бойынша – 0,7 %, міндетті сақтандыру бойынша – 6,7 % болды.

### Сақтандыру төлемдері

2008 жылы жасалған сақтандыру төлемдерінің жалпы көлемі өткен жылдағы осындай кезеңімен салыстырғанда 13,6 % өсіп, 55,9<sup>2</sup> млрд. теңге болды. Бұл ретте, қайта сақтандыру ұйымдарынан қайта сақтандыру бойынша өтеу есебінен сақтандыру төлемдерінің үлесі 12,9 % (7,2 млрд. теңге) болып отыр.

млн. теңге

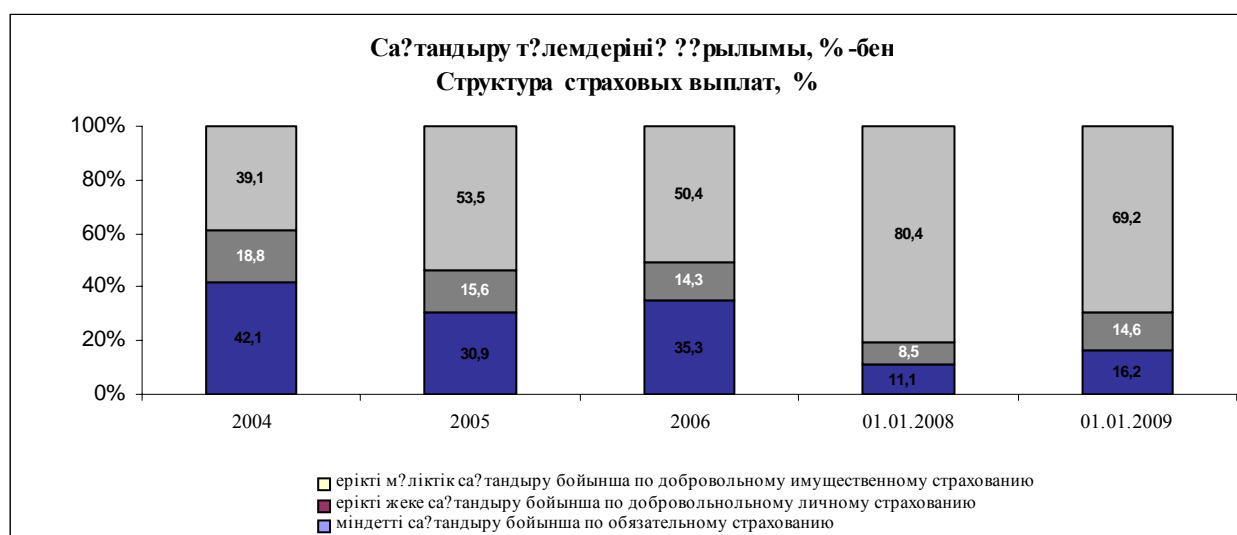
Сақтандыру төлемдері	01.01.2008ж.		01.01.2009ж.		01.01.2008 ж. салыстырғандағы өзгерістер, %-бен
	Сомасы	Үлесі, %-бен	Сомасы	Үлесі, %-бен	
Барлығы, оның ішінде мыналар бойынша:	49 179,6	100,0	55 893,6	100,0	13,6%
Міндетті сақтандыру	5 484,4	11,1	9 053,4	16,2	65,1%
Ерікті жеке сақтандыру	4 158,9	8,5	8 151,5	14,6	96,0
Ерікті мүлдіктік сақтандыру	39 536,4	80,4	38 688,7	69,2	-2,1%

2009 жылғы 1 қаңтардағы жағдай бойынша сақтандыру сыныптары бойынша жасалған сақтандыру төлемдерін қарастырған кезде мынаны айта кетуге болады:

**міндетті сақтандыруда** – көлік құралдары иелерінің азаматтық-құқықтық жауапкершілігін сақтандыру бойынша 46,2 % (4,2 млрд.теңге), қызметкердің еңбек (қызметтік) міндеттерін атқарған кезде олардың өмірі мен денсаулығына келтірілген зиян үшін жұмыс берушінің азаматтық-құқықтық жауапкершілігін сақтандыру бойынша төлемдер 31,9 % (2,9 млрд. теңге), өсімдік шаруашылығын сақтандыру бойынша 19,8 % (1,8 млрд. теңге) және басқалар бойынша - 2,1 % болды;

**ерікті жеке сақтандыруда** – сақтандыру төлемдерінің 74,4 % (6,1 млрд. теңге) аурулардан сақтандыру бойынша, жазатайым жағдайлардан сақтандыру бойынша – 12,2 % (1,0 млрд. теңге), аннуитеттік сақтандыру бойынша – 9,8 % (0,8 млрд. теңге) және өмірді сақтандыру бойынша - 3,7 % (0,3 млрд. теңге) болды;

**ерікті мүлдіктік сақтандыруда** – 87,6 % (33,9 млрд. теңге) басқа да қаржылық шығындардан сақтандыру бойынша, автомобиль көлігін сақтандыру бойынша – 5,9 % (2,3 млрд. теңге), мүлдікті сақтандыру (автомобильді, әуе, теміржол, су көлігін және жүкті сақтандыруды қоспағанда) бойынша – 2,6 % (1,0 млрд. теңге), басқалар бойынша – 3,9 % болды.



2008 жылғы он екі айда жасалған сақтандыру төлемдерінің жалпы сомасы бойынша сақтандыру төлемдерінің мейлінше көп көлемі басқа да қаржылық шығындардан сақтандыру сыныбы бойынша сақталып, төлемдердің жиынтық сомасының 60,6 %-ы болды.

<sup>2</sup> сома қайта сақтандыруға қабылданған шарттар бойынша жүзеге асырылған сақтандыру төлемдерін шегергенде көрсетіліп отыр

## Сақтандыру нарығы жөнінде жалпы мәліметтер

2009 жылғы 1 қаңтардағы жағдай бойынша Қазақстан Республикасының сақтандыру нарығында 44 сақтандыру ұйымы (оның ішінде: 8 - өмірді сақтандыру бойынша), 12 сақтандыру брокері және 56 актуарий өз қызметтерін лицензия негізінде жүзеге асырды.

Сақтандыру секторының институционалды құрылымы	01.01.2008ж.	01.01.2009ж.
Сақтандыру ұйымдарының саны, оның ішінде:	41	44
өмірді сақтандыру бойынша	7	8
Сақтандыру брокерлерінің саны	13	12
Актуарийлер саны	44	56

Есепті күнге 32 сақтандыру ұйымы «Сақтандыру төлемдеріне кепілдік беру қоры» АҚ-ның қатысушылары болып табылды.

**Капитал.** 2009 жылғы 1 қаңтардағы жағдай бойынша сақтандыру ұйымдарының меншікті капиталының жиынтық мөлшері 165,9 млрд. теңге болды.

*млн. теңге*

Қаржы көрсеткіштері	01.01.2008ж.	01.01.2009ж.	01.01.2008ж. салыстырғандағы өзгерістер, %-бен
Жиынтық активтер	223 556,1	268 822,9	20,2
Міндеттемелер	97 279,3	102 893,5	5,8
оның ішінде сақтандыру резервтері	86 359,8	86 265,6	-0,1
басқа да міндеттемелер	10 919,5	16 627,9	52,3
Меншікті капитал (баланс бойынша)	126 276,8	165 929,4	31,4

**Активтер.** Сақтандыру ұйымдары активтерінің жиынтық көлемі 2009 жылғы 1 қаңтарда 268,8 млрд. теңге болды, бұл 2008 жылғы 1 қаңтардағы осындай көрсеткіштен 20,2 %-ға көп, оның ішінде:

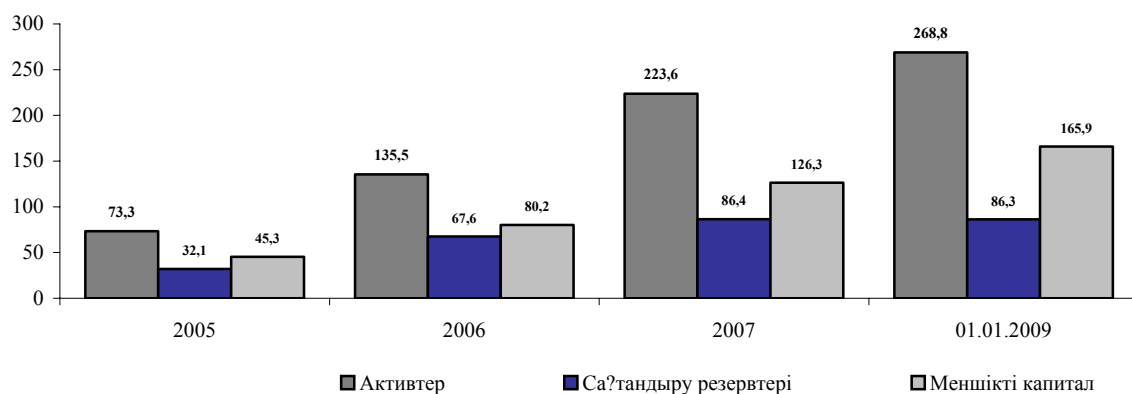
*млн. теңге*

Активтер	01.01.2008ж.		01.01.2009ж.		01.01.2008ж. салыстырғандағы өзгерістер, %-бен
	Сомасы	үлесі, %-бен	Сомасы	үлесі, %-бен	
Қолма-қол ақша	7 359,0	3,3	5 436,1	2,0	-26,1
Орналасырылған салымдар	63 747,1	28,5	79 149,2	29,4	24,2
Бағалы қағаздар	78 162,3	35,0	91 657,2	34,1	17,3
"Кері РЕПО" операциясы	20 664,7	9,2	27 460,4	10,2	32,9
Сақтанушылардан және делдалдардан алынатын сақтандыру сыйлықақылары	11 472,6	5,1	16 899,1	6,3	47,3
Негізгі қаражат	4 195,4	1,9	4 461,3	1,7	6,3
Қайта сақтандыру активтері	29 138,5	13,0	31 616,7	11,8	8,5
Басқа дебиторлық берешек	6 027,2	2,7	8 615,5	3,2	42,9
Басқа активтер	2 789,4	1,3	3 527,4	1,3	26,5
Активтер жиынтығы	223 556,1	100,0	268 822,9	100,0	20,2

**Міндеттемелер.** 2009 жылғы 1 қаңтардағы жағдай бойынша сақтандыру (қайта сақтандыру) ұйымдарының міндеттемелер сомасы 102,9 млрд. теңге болды, бұл былтырғы жылдың осыған ұқсас күніне қарағанда 5,8 %-ға көп.

Есепті күнде сақтандыру (қайта сақтандыру) ұйымдары қолданыстағы сақтандыру және қайта сақтандыру шарттары бойынша қабылданған міндеттемелерді орындауды қамтамасыз ету үшін қалыптастырған сақтандыру резервтерінің көлемі 86,3 млрд. теңге болды, бұл 2008 жылғы 1 қаңтарда қалыптасқан резервтердің көлемінен 0,1 %-ға аз.

**Активтерді, меншікті капиталды және сақтандыру резервтерінің динамикасы,  
млрд. теңгемен**



**Инвестициялық портфель**

*млн. теңге*

Инвестициялық портфель	1.01.2008ж.		1.01.2009ж.		01.01.2008ж. салыстырғандағы өзгерістер, %-бен
	Сомасы	Үлесі, %-бен	Сомасы	Үлесі, %-бен	
ҚР мемлекеттік бағалы қағаздары	16 491	10,23	19 000	9,58	15,2
Екінші деңгейдегі банктердегі салымдар	63 747	39,56	79 149	39,92	24,2
Халықаралық қаржы ұйымдарының бағалы қағаздары	0	0,0	38	0,02	-
Шетелдік инвестициялық қорлардың пайлары	21	0,01	138	0,07	6,6 есе
ҚР эмитенттерінің мемлекеттік емес бағалы қағаздары	59 219	36,75	66 979	33,78	13,1
Шетелдік эмитенттердің мемлекеттік бағалы қағаздары	599	0,37	1 006	0,51	67,9
ҚР резиденті емес эмитенттерінің мемлекеттік емес бағалы қағаздары	426	0,26	4 498	2,27	10,6 есе
«Кері РЕПО» операциялары	20 665	12,82	27 460	13,85	32,9
<b>Жиынтығы</b>	<b>161 168</b>	<b>100,0</b>	<b>198 268</b>	<b>100,0</b>	<b>23,0</b>

01.01.2009ж. жағдай бойынша инвестициялық портфель құрамы (%-бен)

■ ҚР мемлекеттік бағалы қағаздары

■ Екінші деңгейдегі банктердегі салымдар

■ ҚР эмитенттерінің мемлекеттік емес бағалы қағаздары

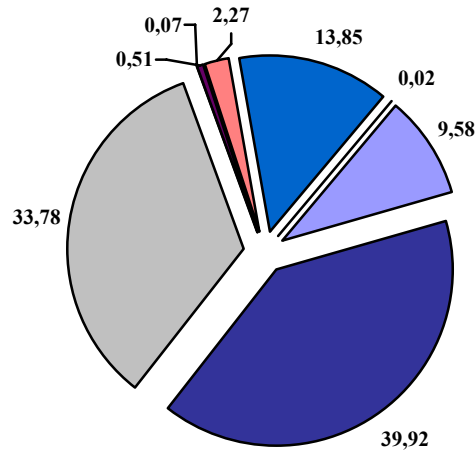
■ Шетелдік инвестициялық орталық пайлары

■ Шетелдік эмитенттердің мемлекеттік бағалы қағаздары

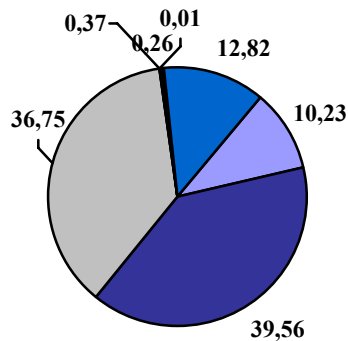
■ ҚР резиденті емес эмитенттерінің мемлекеттік емес бағалы қағаздары

■ «Кері РЕПО» операциялары

■ Халықаралық аржы ұйымдарының бағалы қағаздары



01.01.2008ж. жағдай бойынша инвестициялық портфель құрамы (%-бен)



■ ҚР мемлекеттік бағалы қағаздары

■ Екінші деңгейдегі банктердегі салымдар

■ ҚР эмитенттерінің мемлекеттік емес бағалы қағаздары

■ Шетелдік инвестициялық орталық пайлары

■ Шетелдік эмитенттердің мемлекеттік бағалы қағаздары

■ ҚР резиденті емес эмитенттерінің мемлекеттік емес бағалы қағаздары

■ «Кері РЕПО» операциялары

2009 жылғы 1 қаңтардағы жағдай бойынша сақтандыру (қайта сақтандыру) ұйымдарының инвестициялық портфелін қарастыру кезінде ҚР мемлекеттік бағалы қағаздарының абсолюттік тұрғыдан артқанын, сонымен қатар инвестициялық портфельдің жалпы көлеміндегі үлесі есепті кезеңде 2008 жылғы 1 қаңтардағы 10,23 %-ға қарсы 9,58 %-ды құрағанын атап өткен жөн.

Сондай-ақ инвестициялық портфельдің жалпы көлеміндегі шетелдік бағалы қағаздардың үлесі артқаны байқалады.

## Сақтандыру нарығының шоғырлануы

Қаралған кезеңде сақтандыру нарығының сақтандыру сыйлықақылары мен сақтандыру төлемдері бойынша шоғырлану деңгейінің төмендегені байқалады. 5 ірі сақтандыру компанияларының үлесіне жиынтық сақтандыру сыйлықақылардың 50,9 %-ы және сақтандыру төлемдерінің 75,9 %-ы келеді.

Сақтандыру нарығының жиынтық активтерінің ішінде бес ірі сақтандыру компанияларының үлесі 53,4 %-ды құрайды.

Сақтандыру нарығының жиынтық көрсеткіштерінен үлесі, %-бен	01.01.08ж.	01.01.09ж.
Бес ірі сақтандыру компаниясының сақтандыру сыйлықақылары	51,6	50,9
Он ірі сақтандыру компаниясының сақтандыру сыйлықақылары	75,9	72,9
Бес ірі сақтандыру компаниясының сақтандыру төлемдері	80,2	75,0
Он ірі сақтандыру компаниясының сақтандыру төлемдері	89,3	87,0
Бес ірі сақтандыру компаниясының активтері	51,6	53,4
Бес ірі сақтандыру компаниясының меншіктік капиталы	57,8	58,3

## Сақтандыру секторының негізгі көрсеткіштері

	01.01.2008ж.	01.01.2009ж.
<b>ЖІӨ, млрд. теңге</b>	13 315	15 854,9 <sup>3</sup>
Сақтандыру сыйлықақыларының ЖІӨ-ге қатынасы, %-бен	1,11	0,84 <sup>4</sup>
Меншікті капиталдың ЖІӨ-ге қатынасы, %-бен	0,95	1,05
Активтердің ЖІӨ-ге қатынасы, %-бен	1,68	1,70
Сақтандыру сыйлықақыларының халықтың жан басына шаққандағы қатынасы, теңгемен <sup>5</sup>	9 489	8 597

Ақпаратты Қазақстан Республикасы Қаржы нарығын және қаржы ұйымдарын реттеу мен қадағалау агенттігі дайындады.

<sup>3</sup> - Қазақстан Республикасы Экономика және бюджеттік жоспарлау министрлігінің 2008 жылғы бірінші тамыздағы болжамдық деректері

<sup>4</sup> - 2008 жылғы қаңтар-желтоқсан айларында қабылданған сақтандыру сыйлықақылары

<sup>5</sup> - Статистика агенттігінің деректері бойынша ҚР халқы – 15,5 млн. адам.