

2008 жылғы 1 ақпандағы сақтандыру рыногының ағымдағы жағдайы

Сақтандыру сыйлықақылары

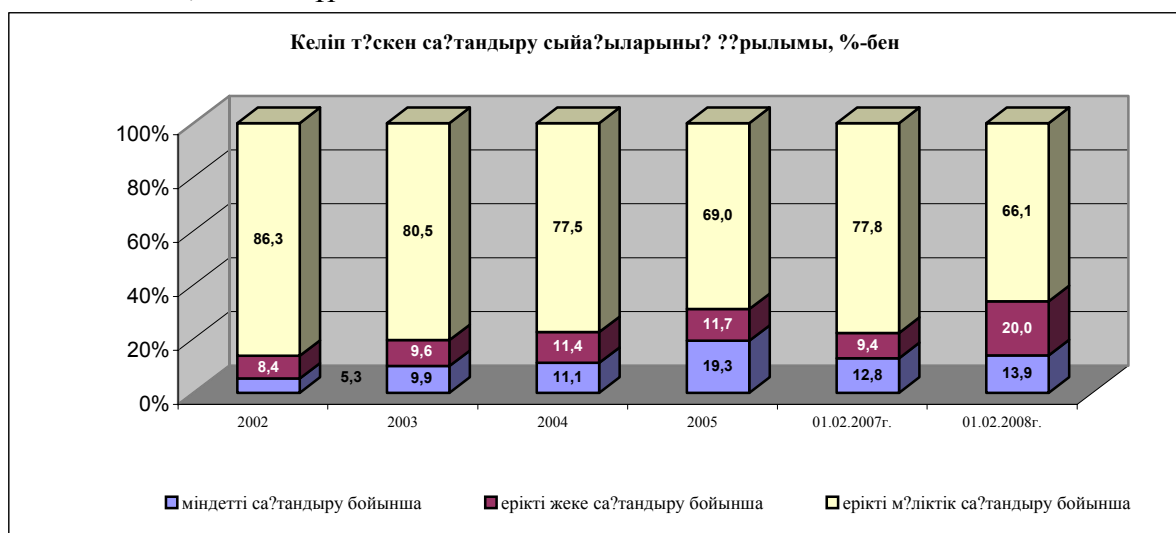
2008 жылғы қаңтар айында сақтандыру (қайта сақтандыру) ұйымдарымен тікелей сақтандыру шарттары бойынша қабылданған сақтандыру сыйлықақыларының жиынтық көлемі 2007 жылғы қаңтарда жиналған көлемінен 39,3%-ға көп болып, 17 006,5¹ млн. теңге болды.

Сақтандыру сыйлықақыларының келіп түсуі

млн. теңге

Сақтандыру сыйлықақыларының келіп түсуі	01.02.2007ж.		01.02.2008ж.		01.02.2007 ж. салыстырғандағы өзгерістер, %-бен
	Сомасы	Үлесі, %-бен	Сомасы	Үлесі, %-бен	
Барлығы, оның ішінде мыналар бойынша:	12 209,0	100,0	17 006,5	100,0	39,3%
Міндетті сақтандыру	1 560,0	12,8	2 364,5	13,9	51,6%
Ерікті жеке сақтандыру	1 144,9	9,4	3 401,7	20,0	3,0 есе
Ерікті мүліктік сақтандыру	9 504,1	77,8	11 240,3	66,1	18,3%

Кестені қарағанда міндетті сақтандыру бойынша сақтандыру сыйлықақыларының көлемі өткен жылдың осындай көрсеткішінен 51,6 %-ға өскені көрінеді. Ерікті жеке сақтандыру бойынша ұлғаю - 3,0 есе, ерікті мүліктік сақтандыру бойынша – 18,3%-ды құрады.



2008 жылғы 1 ақпандағы жағдай бойынша сақтандыру сыныптары бойынша келіп түскен сақтандыру сыйлықақыларының құрылымына қатысты мынаны айта кетуге болады:

міндетті сақтандыруда – сақтандыру сыйлықақылары түсімдерінің 64,4% (1 523,2 млн. теңге) көлік құралдары иелерінің азаматтық-құқықтық жауапкершілігін сақтандыру бойынша түскен, 24,8% (586,1 млн. теңге) қызметкердің еңбек (қызметтік) міндеттерін атқарған кезде олардың өмірі мен денсаулығына келтірілген зиян үшін жұмыс берушінің азаматтық-құқықтық жауапкершілігін сақтандыру бойынша түскен, 4,3% (102,0 млн. теңге) қызметі үшінші тұлғаларға зиян келтіру қаупімен байланысты объект иелерінің азаматтық-құқықтық жауапкершілігін сақтандыру және басқалар бойынша – 6,5% түскен.

ерікті жеке сақтандыруда – сақтандыру сыйлықақылары түсімдерінің 12,0% (407,7 млн. теңге) жазатайым жағдайлардан сақтандыру бойынша түскен, аурулардан сақтандыру бойынша – 77,2% (2 627,5 млн. теңге), өмірді сақтандыру бойынша – 3,7% (127,0 млн. теңге), аннуитеттік сақтандыру бойынша – 7,0% (239,2 млн. теңге) болып келеді;

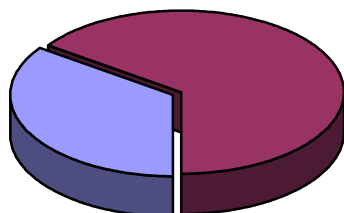
ерікті мүліктік сақтандыруда – басқа да қаржылық шығындардан сақтандыру бойынша - 10,3% (1 160,4 млн. теңге), мүлікті сақтандыру бойынша (автокөлікті, әуе, теміржол, су көліктерін және жүктерді сақтандыруды қоспағанда) – 30,6% (3 439,5 млн. теңге), азаматтық-құқықтық жауапкершілікті сақтандыру бойынша (автомобиль көлігі, әуе көлігі және су көлігі иелерінің азаматтық-құқықтық жауапкершілігін қоспағанда) – 44,4% (4 993,3 млн. теңге) және басқалар бойынша – 14,7% болды.

Сақтандыру салалары бойынша (life, non-life) жиналған сақтандыру сыйлықақыларының көлемі былайша көрініс алады:

Сақтандыру салалары бойынша сақтандыру сыйлықақыларының түсуі	1.02.2007ж.		1.02.2008ж.		1.02.2007 ж. салыстырғандағы өзгеріс, %-бен
	Сомасы	Үлесі, %-бен	Сомасы	Үлесі, %-бен	
Барлығы сақтандыру салалары бойынша	12 209,0	100,0	17 006,5	100,0	39,3%
Өмірді сақтандыру	291,8	2,4	366,2	2,2	25,5%
Жалпы сақтандыру	11 917,2	97,6	16 640,3	97,8	39,6%

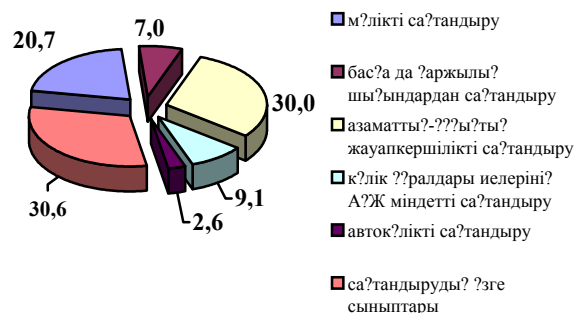
"Өмірді сақтандыру" саласы. 2008 жылғы 1 ақпандағы жағдай бойынша "өмірді сақтандыру" саласында жиналған сақтандыру сыйлықақыларының көлемі 366,2 млн. теңге болды, бұл өткен жылдың осындай күніне қарағанда 25,5%-ға көп. Жиынтық сыйлықақылардағы "өмірді сақтандыру" саласы бойынша жиналған сақтандыру сыйлықақыларының үлесі есептік кезеңде 2007 жылғы 1 ақпандағы 2,4%-ға қарсы 2,2% болды.

"Өмірді сақтандыру" саласы бойынша сақтандыру сыйлықақыларының түсуінің құрамы



■ өмірді сақтандыру ■ аннуитеттік сақтандыру

"Жалпы сақтандыру" саласы бойынша сақтандыру сыйлықақыларының түсуінің құрамы



"Жалпы сақтандыру" саласы. "Жалпы сақтандыру" саласы бойынша 2008 жылғы қаңтар айында жиналған сақтандыру сыйлықақыларының көлемі 16 640,3 млн. теңге болды, бұл 2007 жылғы қаңтарға қарағанда 39,6% -ға көп.

Қайта сақтандыру

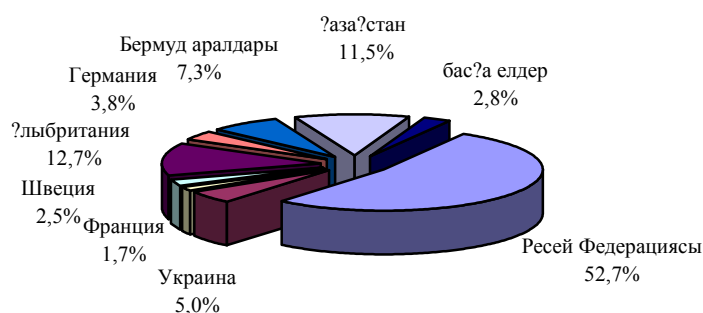
Қайта сақтандыруға берілген сақтандыру сыйлықақыларының көлемі 6 948,5 млн. теңге немесе сақтандыру сыйлықақыларының жиынтық көлемінің 40,9%-ы болды. Бұл ретте, резидент еместерге қайта сақтандыруға сақтандыру сыйлықақыларының жиынтық көлемінің 36,2%-ы берілді.

Қайта сақтандыру шарты бойынша сақтандыру (қайта сақтандыру) ұйымдары қабылдаған сақтандыру сыйлықақыларының жалпы сомасы 4 009,7 млн. теңге боды. Бұл ретте, резидент еместерден қайта сақтандыруға сақтандыру сыйлықақыларының сомасы 3 170,1 млн. теңге болды.

млн. теңге

Қайта сақтандыруға берілген сақтандыру сыйлықақылары	1.02.2007ж.		1.02.2008ж.	
	Сомасы	жиынтық сыйлықақылардағы үлесі, %-бен	Сомасы	жиынтық сыйлықақылардағы үлесі, %-бен
Қайта сақтандыруға берілген барлығы, оның ішінде резидент еместерге	5 218,6	42,7	6 948,5	40,9%
резиденттерге	4 928,6	40,3	6 151,4	36,2%
Резидент еместерден қайта сақтандыруға барлығы қабылданған	290,0	2,4	797,1	4,7%
	49,5	0,4	3 170,1	18,6%

Елдер бойынша қайта сақтандыруға берілген сақтандыру сыйлықақыларының құрамы



Қайта сақтандыруға берілген сақтандыру сыйлықақыларының жалпы сомасында негізгі үлесті ерікті мүліктік сақтандыру бойынша сыйлықақылар – 98,3%, ерікті жеке сақтандыру бойынша – 0,7%, міндетті сақтандыру бойынша – 1,0% болды.

Сақтандыру төлемдері

2008 жылдың қаңтар айында жасалған сақтандыру төлемдерінің жалпы көлемі өткен жылдағы осындай кезеңмен салыстырғанда 2,8 есе өсіп, 3 450,7² млн. теңге болды. Бұл ретте, қайта сақтандыру ұйымдарынан қайта сақтандыру жөнінде өтемақы есебінен сақтандыру төлемдерінің үлесі 2,8% (97,0 млн. теңге) болып отыр.

млн. теңге

Сақтандыру төлемдері	1.02.2007ж.		1.02.2008ж.		1.02.2007 ж. салыстырғандағы өзгеріс, %-бен
	Сомасы	Үлесі %-бен	Сомасы	Үлесі %-бен	
Барлығы, оның ішінде мыналар бойынша:	1 252,2	100,0	3 450,7	100,0	2,7 есе
Міндетті сақтандыру	406,6	32,5	539,5	15,6	32,7%
Ерікті жеке сақтандыру	232,0	18,5	488,7	14,2	2,1 есе
Ерікті мүліктік сақтандыру	613,6	49,0	2 422,5	70,2	3,9 есе

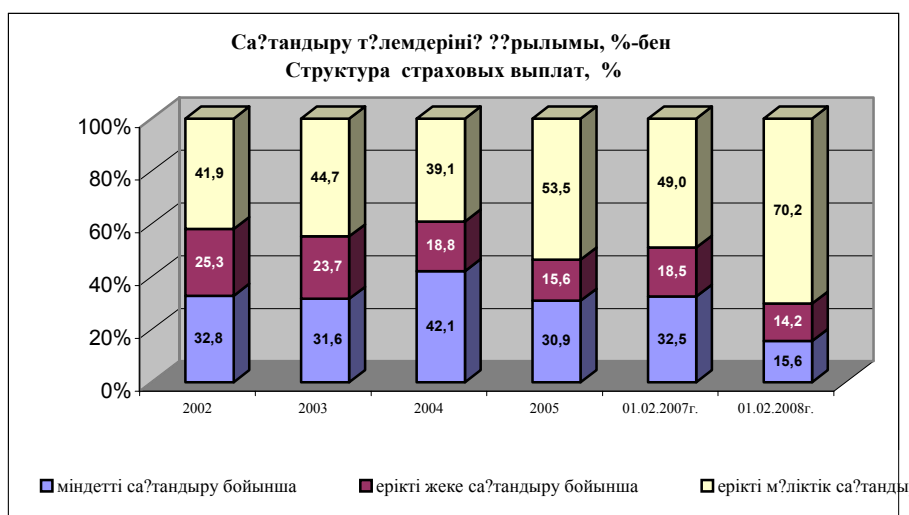
2008 жылғы 1 ақпандағы жағдай бойынша сақтандыру сыныптары бойынша жасалған сақтандыру төлемдерін қарастырған кезде мынаны айта кетуге болады:

міндетті сақтандыруда – көлік құралдары иелерінің азаматтық-құқықтық жауапкершілігін сақтандыру бойынша 57,7% (311,1 млн.теңге), қызметкердің еңбек (қызметтік) міндеттерін атқарған кезде олардың өмірі мен денсаулығына келтірілген зиян үшін жұмыс берушінің азаматтық-құқықтық жауапкершілігін сақтандыру бойынша

төлемдер 30,9% (166,7 млн. теңге), өсімдік шаруашылығын сақтандыру бойынша 6,5% (35,1 млн. теңге) және басқалар бойынша - 4,9% болды;

ерікті жеке сақтандыруда – сақтандыру төлемдерінің 75,6% (369,6 млн. теңге) аурулардан сақтандыру бойынша, жазатайым жағдайлардан сақтандыру бойынша – 12,7% (62,0 млн. теңге), аннуитеттік сақтандыру бойынша – 9,5% (46,4 млн. теңге) және өмірді сақтандыру бойынша - 2,2% (10,7 млн. теңге) болды;

ерікті мүлiктік сақтандыруда – 88,8% (2 151,9 млн. теңге) басқа да қаржылық шығындардан сақтандыру бойынша, автомобиль көлігін сақтандыру бойынша – 8,1% (196,6 млн. теңге), мүлiкті сақтандыру (автокөлікті, әуе, теміржол, су көлігін және жүкті сақтандыруды қоспағанда) бойынша – 0,9% (22,0 млн. теңге), басқалар бойынша – 2,2% болды.



2008 жылдың қаңтар айында жасалған сақтандыру төлемдерінің жалпы сомасы бойынша сақтандыру төлемдерінің мейлінше көп көлемі басқа да қаржылық шығындардан сақтандыру сыныбы бойынша сақталып, төлемдердің жиынтық сомасының 62,4%-ы болды.

Сақтандыру рыногы жөнінде жалпы мәліметтер

2008 жылғы 1 ақпандағы жағдай бойынша Қазақстан Республикасының сақтандыру рыногында 40 сақтандыру ұйымы (оның ішінде: 7 - өмірді сақтандыру бойынша), 14 сақтандыру брокерлері және 43 актуарийлер қызметті жүзеге асырды. 2008 жылғы қаңтарда Агенттікпен тағы 4 актуарийге қызметін жүзеге асыру құқығына лицензия берілді.

Сақтандыру секторының институционалды құрылымы	01.02.2007ж.	01.02.2008ж.
Сақтандыру ұйымдарының саны, оның ішінде:	40	40
өмірді сақтандыру бойынша	5	7
Сақтандыру брокерлерінің саны	12	14
Актуарийлер саны	37	47

Есепті күнге 32 сақтандыру ұйымы «Сақтандыру төлемдеріне кепілдік беру қоры» АҚ-ның қатысушылары болып табылады.

Капитал. 2008 жылғы 1 ақпандағы жағдай бойынша сақтандыру ұйымдарының меншікті капиталының жиынтық мөлшері 130,6 млн. теңге болды.

Қаржы көрсеткіштері	1.02.2007ж.	1.02.2008ж.	1.02.2007 жылмен салыстырғандағы өзгеріс, %-бен
Жиынтық активтер	143 340,7	245 336,4	71,2
Міндеттемелер	56 468,4	114 713,6	2,0 есе
оның ішінде сақтандыру резервтері	45 294,1	98 652,6	2,2 есе
басқа да міндеттемелер	11 174,3	16 061,0	43,7
Меншікті капитал (баланс бойынша)	86 872,3	130 622,8	50,4

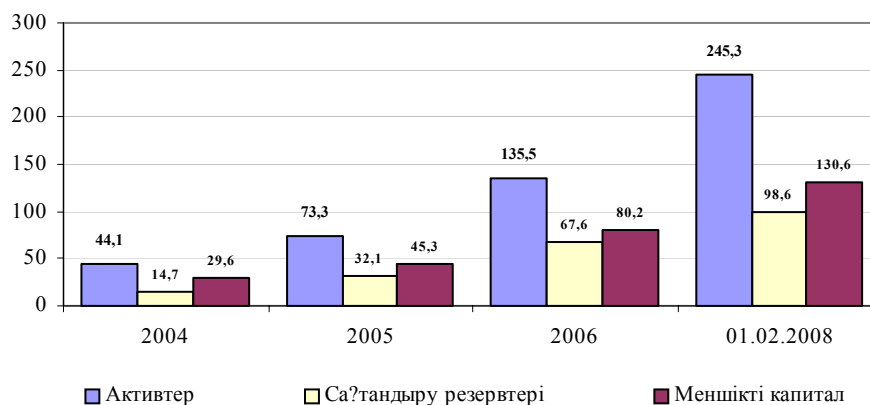
Активтер. Сақтандыру ұйымдары активтерінің жиынтық көлемі 2008 жылғы 1 ақпанда 245 336,4 млн. теңге болды, бұл 2007 жылғы 1 ақпандағы осындай көрсеткіштен 71,2%-ға көп, оның ішінде:

Активтер	1.02.2007ж.		1.02.2008ж.		1.02.2007 жылмен салыстырғандағы өзгеріс, %-бен
	Сомасы	үлесі, %-бен	Сомасы	үлесі, %-бен	
Қолма-қол ақша	13 412,0	9,4	8 148,2	3,3	-39,2
Орналастырылған салымдар	26 592,2	18,6	66 587,7	27,1	2,5 есе
Бағалы қағаздар	67 732,2	47,3	78 164,2	31,9	15,4
«Кері РЕПО» операциясы	14 223,8	9,9	21 818,3	8,9	53,4
Сақтанушылардан және делдалдардан алынатын сақтандыру сыйлықақылары	10 676,4	7,4	21 663,5	8,8	2,0 есе
Негізгі қаражат	2 965,5	2,1	4 116,8	1,7	38,8
Қайта сақтандыру активтері	-	-	34 508,9	14,1	-
Басқа дебиторлық берешек	3 611,6	2,5	5 852,9	2,4	62,1
Басқа активтер	4 127	2,8	4 475,9	1,8	8,5
Активтер жиынтығы	143 340,7	100,0	245 336,4	100,0	71,2

Міндеттемелер. 2008 жылғы 1 ақпандағы жағдай бойынша сақтандыру ұйымдарының міндеттемелер сомасы 114 713,6 млн. теңге болды, бұл былтырғы жылдың ұқсас кезеңіне қарағанда 2,0 есе көп.

Есепті күнде сақтандыру (қайта сақтандыру) ұйымдары қолданыстағы сақтандыру және қайта сақтандыру шарттары бойынша қабылданған міндеттемелерді орындауды қамтамасыз ету үшін қалыптастырған сақтандыру резервтерінің көлемі 98 652,6 млн. теңге болды, бұл 2007 жылғы 1 ақпанда қалыптасқан резервтердің көлемінен 2,2 есе көп.

Активтерді?, меншікті капиталды? және сақтандыру резервтерінің динамикасы, млрд. теңгемен



Сақтандыру рыногының шоғырлануы

Қаралған кезеңде сақтандыру рыногының сақтандыру сыйлықақылары мен сақтандыру төлемдері бойынша шоғырлану деңгейінің ұлғайғаны байқалады. 5 ірі сақтандыру компанияларының үлесіне жиынтық сақтандыру сыйлықақылардың 53,7% және сақтандыру төлемдерінің 74,9% келеді.

Сақтандыру рыногы жиынтық активтерінің ішінде бес ірі сақтандыру компаниясының үлесі 54,4 % құрайды.

Жиынтық көрсеткіштерінен сақтандыру рыногының жиынтық көрсеткіштерінен үлесі, %-бен	01.02.07	01.02.08
Бес ірі сақтандыру компаниясының сақтандыру сыйлықақылары	63,3	53,7
Он ірі сақтандыру компаниясының сақтандыру сыйлықақылары	83,1	76,2
Бес ірі сақтандыру компаниясының сақтандыру төлемдері	54,0	74,9
Он ірі сақтандыру компаниясының сақтандыру төлемдері	77,7	87,5
Бес ірі сақтандыру компаниясының активтері	48,3	54,4
Бес ірі сақтандыру компаниясының меншіктік капиталы	56,2	57,9

Сақтандыру секторының негізгі көрсеткіштері

	01.02.2007ж.	01.02.2008ж.
ЖІӨ, млрд. теңге	9 738,8 ²	15 249,4 ³
Сақтандыру сыйлықақыларының ЖІӨ-ге қатынасы, %-бен	0,13	0,11 ⁴
Меншікті капиталдың ЖІӨ-ге қатынасы, %-бен	0,89	0,86
Активтердің ЖІӨ-ге қатынасы, %-бен	1,47	1,61
Сақтандыру сыйлықақыларының халықтың жан басына шаққандағы қатынасы, теңгемен ⁵	814	1 095,2

Ақпаратты Қазақстан Республикасы Қаржы нарығын және қаржы ұйымдарын реттеу мен қадағалау агенттігі дайындады.

² Сомасы қайта сақтандыруға қабылданған шарттар бойынша жүзеге асырылған сақтандыру төлемдерін шегергенде көрсетіліп отыр.

² - Статистика агенттігінің деректері бойынша

³ - Қазақстан Республикасы экономика және бюджеттік жоспарлау министрлігінің 2008 жылға арналған болжамдық деректері

⁴ - 2007 жылы қабылданған сақтандыру сыйлықақылары

⁵ - Статистика агенттігінің деректері бойынша ҚР халқы – 15 527 649 млн.адам.