

## 2006 жылғы 1 қазандағы сақтандыру рыногының ағымдағы жағдайы

### Сақтандыру сыйлықақылары

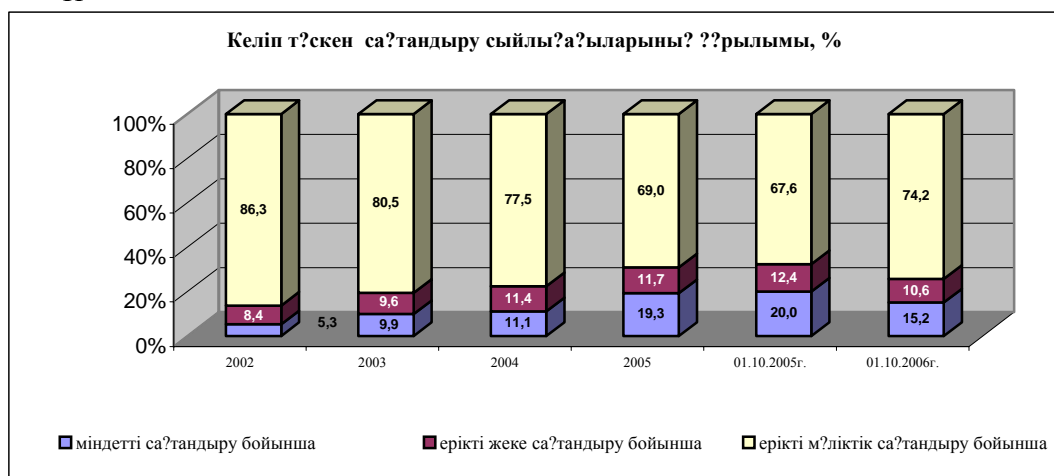
2006 жылдың тоғыз айында сақтандыру (қайта сақтандыру) ұйымдарымен тікелей сақтандыру шарттары бойынша қабылданған сақтандыру сыйлықақыларының жиынтық көлемі 2005 жылғы осындай кезеңдегі жиналған көлемнен 71,6%-ға өсіп, 82 561,0<sup>1</sup> млн. теңге болды.

#### Сақтандыру сыйлықақыларының келіп түсуі

Сақтандыру сыйлықақыларының келіп түсуі	01.10.2005.	01.10.2006.		01.10.2005 ж. салыстырғандағы өзгеріс, %-бен
		Сомасы	үлесі %-бен	
Барлығы, оның ішінде мыналар бойынша:	48 102,0	82 561,7	100,0	71,6
Міндетті сақтандыру	9 646,3	12 571,2	15,2	30,3
Ерікті жеке сақтандыру	5 941,0	8 750,9	10,6	47,3
Ерікті мүліктік сақтандыру	32 514,7	61 239,6	74,2	88,3

*млн. теңге*

Кестені қарағанда міндетті сақтандыру бойынша сақтандыру сыйлықақыларының көлемі өткен жылдың осындай көрсеткішінен 30,3%-ға өскені көрінеді. Ерікті жеке сақтандыру бойынша ұлғаю – 47,3%-ды, ерікті мүліктік сақтандыру бойынша – 88,3%-ды құрады.



2006 жылғы 1 қазандағы жағдай бойынша сақтандыру сыныптары бойынша келіп түскен сақтандыру сыйлықақыларының құрылымына қатысты мынаны айта кетуге болады:

**міндетті сақтандырудағы** – сақтандыру сыйлықақылары түсімдерінің 42,1% (5 287,9 млн. теңге) қызметкердің еңбек (қызметтік) міндеттерін атқарған кезде олардың өмірі мен денсаулығына келтірілген зиян үшін жұмыс берушінің азаматтық-құқықтық жауапкершілігін сақтандыру бойынша түскен, 34,6% (4 345,2 млн. теңге) - көлік құралдары иелерінің азаматтық-құқықтық жауапкершілігін сақтандыру бойынша түскен, 10,1% (1 270,7 млн. теңге) экологиялық сақтандыру бойынша, 5,4% (680,0 млн. теңге) - қызметі үшінші тұлғаларға зиян келтіру қаупімен байланысты объект иелерінің азаматтық-құқықтық жауапкершілігін сақтандыру бойынша түскен.

<sup>1</sup> сомасы қайта сақтандыру шарттары бойынша қабылданған сақтандыру сыйлықақыларын шегере отырып, көрсетіліп отыр

**ерікті жеке сақтандырудағы** – сақтандыру сыйлықақылары түсімдерінің 43,8% (3 831,9 млн. теңге) жазатайым жағдайлардан сақтандыру бойынша түскен, аурулардан сақтандыру бойынша 26,0% (2 276,9 млн. теңге), өмірді сақтандыру бойынша – 20,9% (1 826,0 млн. теңге), аннуитеттік сақтандыру бойынша – 9,3% (811,2 млн. теңге) болып келеді.

**ерікті мүліктік сақтандырудағы** - сақтандыру сыйлықақылары түсімдерінің 36,0% (22 034,2 млн. теңге) басқа қаржы шығындарын сақтандыру бойынша түсімдер бойынша түссе, азаматтық-құқықтық жауапкершілікті сақтандыру бойынша (автокөлік, әуе және су көлігінің иелерінің азаматтық-құқықтық жауапкершіліктерін қоспағанда) - 28,4% (17 398,2 млн. теңге), болса, мүлікті сақтандыру бойынша 21,4% (13 123,0 млн. теңге), автокөлік транспортын сақтандыру бойынша - 5,8% (3 552,5 млн. теңге). түсім болды.

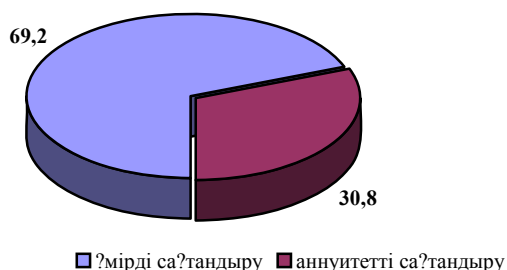
Сақтандыру салалары бойынша (life, non-life) жиналған сақтандыру сыйлықақыларының көлемі былайша көрініс алады:

Сақтандыру салалары бойынша сақтандыру сыйлықақыларының түсуі	1.10.2005.		1.10.2006.		1.10.2005 ж. салыстырғандағы өзгеріс,
	Сомасы	үлесі, %	Сомасы	үлесі, %	
Барлығы сақтандыру салалары бойынша	48 102,0	100,0	82 561,7	100,0	71,6
Өмірді сақтандыру	959,0	2,0	2 637,2	3,2	2,7 есе
Жалпы сақтандыру	47 143,0	98,0	79 924,5	96,8	69,5

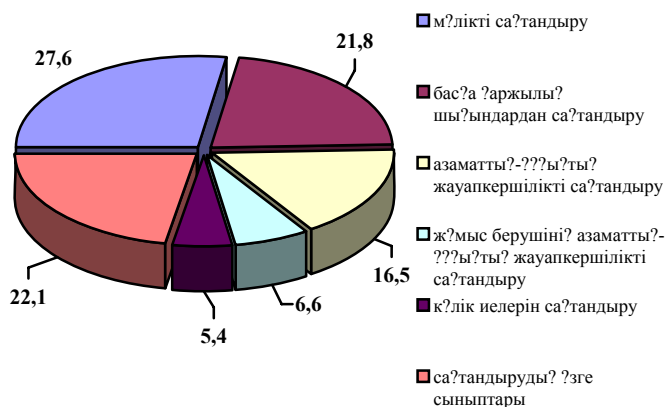
**"Өмірді сақтандыру" саласы.** 2006 жылғы 1 қазандағы жағдай бойынша "өмірді сақтандыру" саласында жиналған сақтандыру сыйлықақыларының көлемі 2 637,2 млн. теңге болды, бұл өткен жылдың осындай күніне қарағанда 2,7 есе көп. Жиынтық сыйлықақылардағы "өмірді сақтандыру" саласы бойынша жиналған сақтандыру сыйлықақыларының үлесі есепті кезеңде 3,2%-ға қарсы 2005 жылғы 1 қазандағы 2,0% болды.

**"Жалпы сақтандыру" саласы.** "Жалпы сақтандыру" саласы бойынша 2006 жылғы тоғыз айда жиналған сақтандыру сыйлықақыларының көлемі 79 924,5 млн. теңге болды, бұл 2005 жылғы осындай кезеңге қарағанда 69,5%-ға көп.

"Өмірді сақтандыру" саласы бойынша түскен сақтандыру сыйлықақыларының үлесі



"Жалпы сақтандыру" саласы бойынша түскен сақтандыру сыйлықақыларының үлесі



2006 жылдың 1 қазанда басқа есептік күндеріне қарағанда сақтандыру сыйлықақыларының үлкен үлесіне, яғни 50,4% ие 5 ірі сақтандыру (қайта сақтандыру) компанияларында біршама өзгерістер байқалды. Олардың ішінде: «Еуразия» СК» АҚ -

12,8%, "БТА Сақтандыру" АҚ – 12,3%, «Казакхинстрах» ҚШС» АҚ– 10,3%, "Лондон-Алматы" СК" – 7,7%, «Алматинская международная страховая группа» СК» ААҚ - 7,3%.

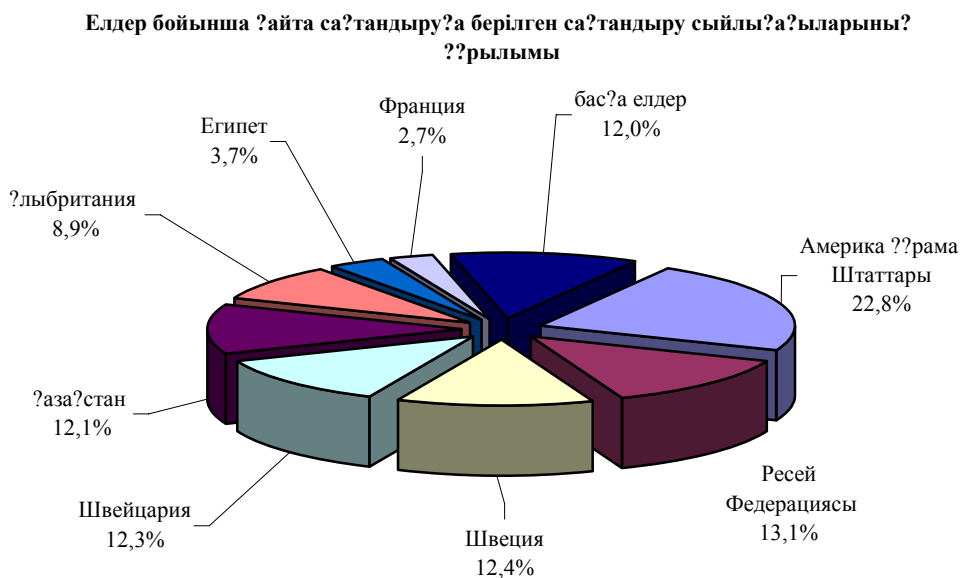
2006 жылдың 1 қазанда ҚР резидент еместерінің қатысуымен сақтандыру (қайта сақтандыру) компанияларының жинаған сақтандыру сыйлықақылары 13,5% (11 582,7 млн. теңге) құрады.

### Қайта сақтандыру

Қайта сақтандыруға берілген сақтандыру сыйлықақыларының көлемі 31 257,8 млн. теңге немесе сақтандыру сыйлықақыларының жиынтық көлемінің 37,9%-ы болды. Бұл ретте, резидент еместерге қайта сақтандыруға сақтандыру сыйлықақыларының жиынтық көлемінің 33,3%-ы берілді.

Қайта сақтандыру шарты бойынша сақтандыру (қайта сақтандыру) ұйымдары қабылдаған сақтандыру сыйлықақыларының жалпы сомасы 3 178,3 млн.теңге болды. Бұл ретте, резидент еместерден қайта сақтандыруға қабылдаған сақтандыру сыйлықақыларының сомасы 150,5 млн.теңге болды.

Қайта сақтандыруға берілген сақтандыру сыйлықақылары	1.10.2005.		1.10.2006.	
	Сомасы	жиынтық сыйлықақылардағы үлесі, %-бен	Сомасы	жиынтық сыйлықақылардағы үлесі, %-бен
Қайта сақтандыруға берілген барлығы, оның ішінде	17 121,3	35,6	31 257,8	37,9
резидент еместерге	13 036,5	27,1	27 484,5	33,3
Резиденттерге	4 084,8	8,5	3 773,3	4,6
Резидент еместерден қайта сақтандыруға барлығы қабылданған	144,3	0,3	150,5	0,2



Қайта сақтандыруға берілген сақтандыру сыйлықақыларының жалпы сомасында негізгі үлесті ерікті мүліктік сақтандыру бойынша сыйлықақылар - 92,6%, құрады. Міндетті сақтандыру бойынша - 4,9%., ерікті жеке сақтандыру бойынша – 2,5% болды.

## Сақтандыру төлемдері

2006 жылдың тоғыз айында жасалған сақтандыру төлемдерінің жалпы көлемі өткен жылдағы осындай кезеңмен салыстырғанда 32,2%-ға өсіп, 8 919,6<sup>2</sup> млн. теңге болды. Бұл ретте, қайта сақтандыру ұйымдарынан қайта сақтандыру жөнінде өтемақы есебінен сақтандыру төлемдерінің үлесі 10,0% (890,6 млн. теңге) болып отыр.

Сақтандыру төлемдері	1.10.2005.	1.10.2006.		1.10.2005 жылмен салыстырғандағы өзгеріс, %-бен
		сомасы сумма	үлесі, % доля, %	
Барлығы, оның ішінде мыналар бойынша:	6 744,6	8 919,7	100,0	32,2
Міндетті сақтандыру	2 305,0	3 633,2	40,7	57,6
Ерікті жеке сақтандыру	1 212,7	1 371,0	15,4	13,1
Ерікті мүліктік сақтандыру	3 226,9	3 915,5	43,9	21,3

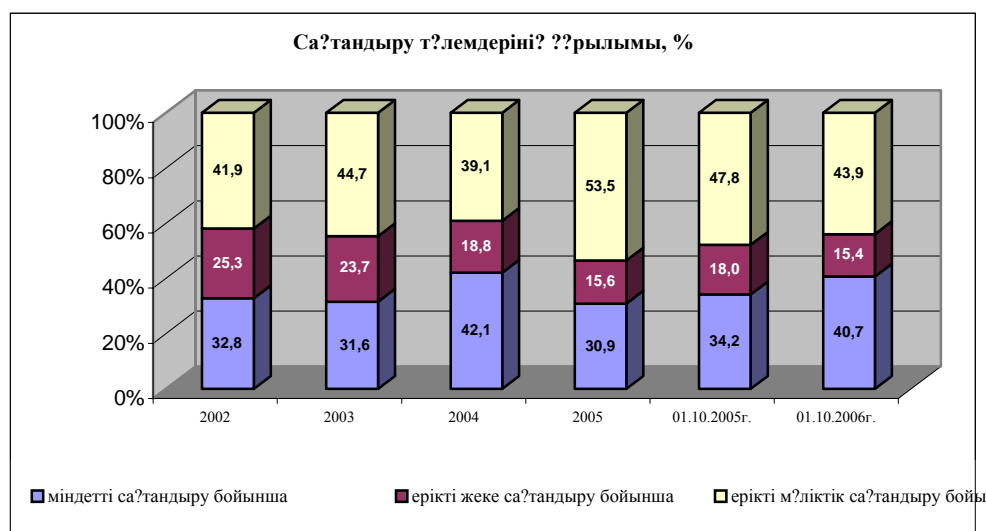
*млн. теңге*

2006ж. 1 қазандағы жағдай бойынша сақтандыру сыныптары бойынша жасалған сақтандыру төлемдерін қарастырған кезде мынаны айта кетуге болады:

**міндетті сақтандыруда** – көлік құралдары иелерінің азаматтық-құқықтық жауапкершілігін сақтандыру бойынша төлемдер 58,3% (2 118,4 млн. теңге) болса, қызметкердің еңбек (қызметтік) міндеттерін атқарған кезде олардың өмірі мен денсаулығына келтірілген зиян үшін жұмыс берушінің азаматтық-құқықтық жауапкершілігін сақтандыру бойынша төлемдер – 16,8% (610,0 млн. теңге), өсімдік шаруашылығын сақтандыру бойынша - 24,1% (874,1 млн. теңге) болды.

**ерікті жеке сақтандыруда** – сақтандыру төлемдерінің 72,2% (989,3 млн. теңге) аурулардан сақтандыру бойынша түскен, жазатайым жағдайлардан сақтандыру бойынша – 14,9% (204,3 млн. теңге), 6,9% (94,1 млн. теңге) – өмірді сақтандыру бойынша болды.

**ерікті мүліктік сақтандыруда** - сақтандыру төлемдерінің 47,3% (1 853,3 млн. теңгесі) басқа қаржы шығындарын сақтандыру бойынша, 21,4 % (836,0 млн.теңге) - автомобиль көлігін сақтандыру бойынша, ал мүлікті сақтандыру бойынша 10,6% (413,8 млн.теңге) болды.



<sup>1</sup> сомасы қайта сақтандыру шарттары бойынша қабылданған сақтандыру төлемдерін шегергенде көрсетіліп отыр

2006 жылдың тоғыз айында жиналған сақтандыру төлемдерінің жиынтық сомасынан ең үлкен көлем – көлік құралдары иелерінің азаматтық – құқықтық жауапкершілігін міндетті сақтандыру саласында сақталды – сақтандыру төлемдерінің жиынтық сомасынан 23,7%.

### Сақтандыру рыногы бойынша жалпы мәліметтер

2006 жылғы 1 қазандағы жағдай бойынша Қазақстан Республикасының сақтандыру рыногында 39 сақтандыру ұйымы (оның ішінде: 4 - өмірді сақтандыру бойынша, 5 - Қазақстан Республикасының резидент еместерінің қатысуымен), 11 сақтандыру брокерлері және 33 актуарий лицензияланған қызметті жүзеге асырды.

Сақтандыру секторының институционалдық құрылымы	01.10.2005.	01.10.2007.
Сақтандыру ұйымдарының саны, оның ішінде	37	39
резидент еместердің қатысуымен	5	5
мірді сақтандыру бойынша	3	4
Сақтандыру брокерлерінің саны	11	11
Актуарийлер саны	28	33

Есепті күнге 31 сақтандыру ұйымы «Сақтандыру төлемдеріне кепілдік беру қоры» АҚ-ның қатысушылары болып табылады.

**Капитал.** 2006 жылғы 1 қазандағы жағдай бойынша сақтандыру ұйымдарының меншікті капиталының жиынтық мөлшері 66 225,4 млн. теңге болды.

Қаржы көрсеткіштері	млн. теңге		
	1.10.2005.	1.10.2006.	1.10.2005 жылмен салыстырғандағы өзгеріс, %-бен
Жиынтық активтер	63 162,3	114 120,9	80,7
Міндеттемелер	23 704,0	47 895,5	102,1
оның ішінде таза сақтандыру резервтері	18 648,4	41 224,4	121,1
басқа да міндеттемелер	5 055,6	6 671,1	32,0
Меншікті капитал (баланс бойынша)	39 458,3	66 225,4	67,8

Есепті күнге резидент еместердің қатысуымен сақтандыру ұйымдарының жиынтық төленген жарғылық капиталы 2 317,6 млн. теңге құрады немесе сақтандыру (қайта сақтандыру) ұйымдарының жиынтық төленген жарғылық капиталының 8,7%-ы болды, ал шетел капиталының үлесі төленген жарғылық капиталдың жалпы сомасында 7,9% болды.

**Активтер.** Сақтандыру ұйымдары активтерінің жиынтық көлемі 2006 жылғы 1 қазанда 114 120,9 млн. теңге болды, бұл 2005 жылғы 1 қазандағы осындай көрсеткіштен 80,7%-ға көп, оның ішінде:

млн. теңге

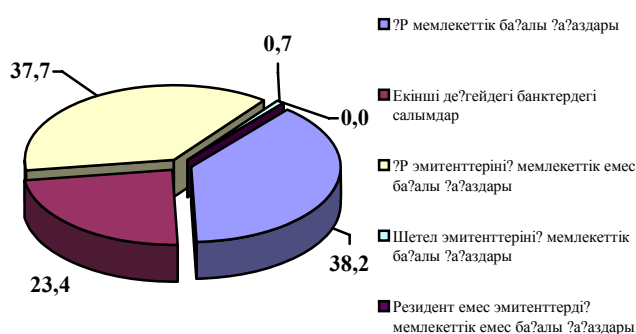
Активтер	1.10.2005.		1.10.2006.		1.10.2005 жылмен салыстырғандағы өзгеріс, %-бен
	Сомасы	үлесі, %	Сомасы	үлесі, %	
Ақша	3 877,6	6,1	5 180,1	4,5	33,6
Орналастырылған салымдар	12 218,6	19,3	20 255,6	17,7	65,8
Бағалы қағаздар	30 541,0	48,4	61 862,3	54,2	102,3
«кері РЕПО» операциясы	3 793,4	6,0	10 156,0	8,9	2,7 есе
Сақтанушылардан және делдалдардан алынатын сақтандыру сыйлықақылары	6 058,3	9,6	7 816,5	6,8	29,0
Негізгі қаражат	1 841,4	2,9	2 627,9	2,3	42,7
Материалдық емес активтер	92,3	0,1	222,2	0,2	2,4 есе
Басқа дебиторлық берешек	1 951,9	3,1	2 946,2	2,6	50,9
Басқа активтер	2 787,8	4,5	3 054,1	2,8	9,6
Активтер жиынтығы	63 162,3	100,0	114 120,9	100,0	80,7

Жалпы алғанда, 2006 жылдың тоғыз айында сақтандыру ұйымдары активтерінің сомасы 55,6 % (40 774,6млн. теңгеге) өсті.

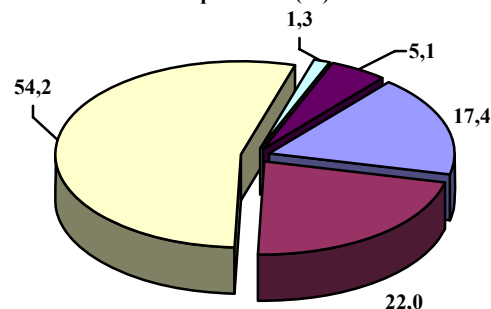
млн. теңге

Инвестициялық портфель	1.01.2006		1.10.2006		1.01.2006 жылмен салыстырғандағы өзгеріс, %-бен
	Сомасы	үлесі, %	Сомасы	үлесі, %	
ҚР мемлекеттік бағалы қағаздары	21 077,1	38,2	16 048,6	17,4	23,9
Екінші деңгейдегі банктердегі салымдар	12 907,9	23,4	20 255,6	22,0	56,9
ҚР эмитенттерінің мемлекеттік емес бағалы қағаздары	20 821,2	37,7	50 019,8	54,2	2,4 есе
Шетел эмитенттерінің мемлекеттік бағалы қағаздары	385,6	0,7	1 211,0	1,3	3,1 есе
ҚР резидент емес эмитенттерінің мемлекеттік емес бағалы қағаздары	-	-	4 739,0	5,1	-
Жиынтығы	55 191,8	100,0	92 274,0	100,0	67,2

01.01.2006ж. жағдай бойынша инвестициялы портфельді құрамы

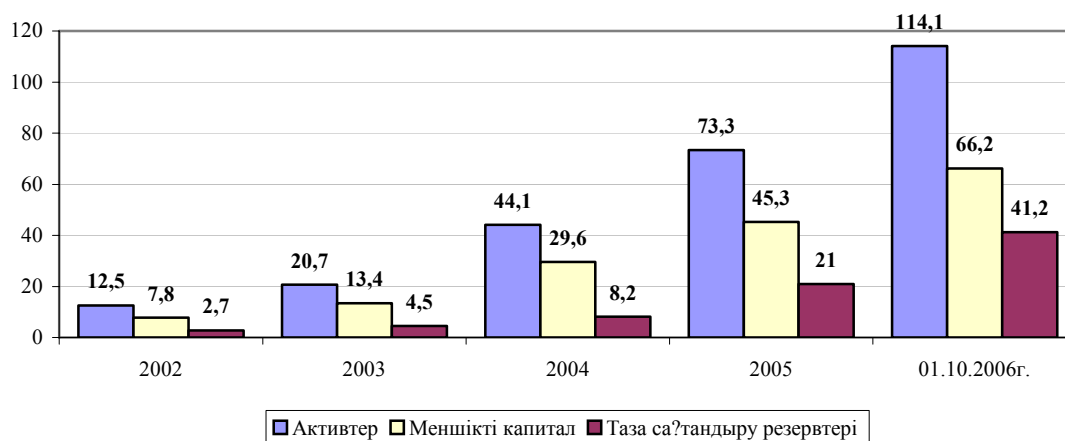


01.01.2006ж. жағдай бойынша инвестициялы портфельді құрамы (%)



2006 жылғы тоғыз айда сақтандыру ұйымдарының инвестициялық портфелі құрылымындағы ҚР эмитенттерінің мемлекеттік емес бағалы қағаздар үлесі 37,7%-дан 54,2%-ға дейін азайды, екінші деңгейдегі банктердегі салымдарының үлесі 23,4%-дан 22,0%-ға дейін ұлғайды, ал ҚР мемлекеттік бағалы қағаздар үлесі 38,2%-дан 17,4%-ға дейін төмендеді.

Активтерді, меншікті капиталды және таза сақтандыру резервтерінің динамикасы, млрд. теңге



**Міндеттемелер.** 2006 жылғы 1 қазандағы жағдай бойынша сақтандыру ұйымдарының міндеттемелер сомасы өткен жылдағы осындай күнмен салыстырғанда 102,1% өсе отырып 47 895,5 млн. теңге болды.

Есепті күнге сақтандыру (қайта сақтандыру) ұйымдарының қолданыстағы сақтандыру және қайта сақтандыру шарттары бойынша (қайта сақтандырушының үлесін шегере отырып) қабылданған міндеттемелердің орындалуын қамтамасыз ету үшін құрған сақтандыру резервтерінің көлемі 41 224,4 млн. теңге болды, бұл 2005 жылғы 1 қазанда қалыптасқан резервтер көлемінен 121,1% артық. Есепті күндегі қайта сақтандырушының сақтандыру резервтеріндегі үлесі 18 918,0 млн. теңге болды.

#### Сақтандыру секторының негізгі көрсеткіштері

	01.10.2005ж.	01.10.2006ж.
ЖІӨ, млрд. теңге	7 453 <sup>3</sup>	8 725 <sup>4</sup>
Сақтандыру сыйлықақыларының ЖІӨ-ге қатынасы, %-бен	0,65	0,95 <sup>5</sup>
Меншікті капиталдың ЖІӨ-ге қатынасы, %-бен	0,53	0,76
Активтердің ЖІӨ-ге қатынасы, %-бен	0,85	1,31
Сақтандыру сыйлықақыларының халықтың жан басына шаққандағы қатынасы, теңгемен <sup>5</sup>	3 207	5 504

<sup>3</sup> - 2005 ж. Статистика жөніндегі Агенттік деректері бойынша

<sup>4</sup> - Қазақстан Республикасы Экономика және бюджеттік жоспарлау министрлігінің 2006 жылғы бірінші тамыздағы болжамдық деректері

<sup>5</sup> - 2006 жылғы қаңтар-қыркүйек айларында қабылданған сақтандыру сыйлықақылары

Ақпаратты Қазақстан Республикасы Қаржы нарығын және қаржы ұйымдарын реттеу мен қадағалау агенттігі дайындады.